



w najważniejszych momentach

**WYDAJNE JAK NIGDY DOTĄD FREZARKI KRAWĘDZIOWE
DO PRZYGOTOWYWANIA SPOIN SPAWALNICZYCH.**



metabo®

PROFESSIONAL POWER TOOL SOLUTIONS

SZYBSZE, BEZPIECZNIEJSZE I BARDZIEJ EKONOMICZNE OSIĄGNIĘCIE DOSKONAŁEGO EFEKTU OBRÓBKI.

Więcej informacji na stronie www.metabo.com

Nowy wymiar bardziej efektywnej obróbki, szybszy postęp pracy i jeszcze bardziej precyzyjny rezultat. Idealna frezarka do przygotowywania spoin spawalniczych z fazowaniem kątów w zakresie 0 - 90°, obróbki materiałów płaskich i rur. Frezarka KFM 16-15 F doskonale radzi sobie z frezowaniem faz do wysokości 15 mm przy kącie 45°.



KFM 16-15 F

NOWOŚĆ

Imponujące korzyści

Frezarka krawędziowa KFM 16-15 F



Obróbka 5-krotnie dłuższej krawędzi w tym samym czasie

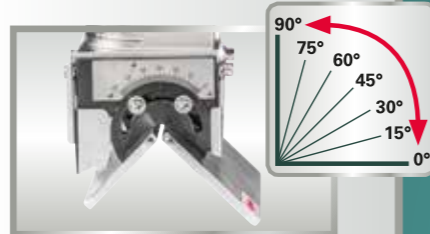
Szlifierka kątowa 2600 W



Materiał: stal konstrukcyjna (S235JR) faza 15 mm x 45°

Maksymalna oszczędność dzięki płynnej regulacji ogranicznika kąтового

- Jedna głowica frezarska do fazowania wszystkich kątów w zakresie 0 - 90°
- Brak konieczności dodatkowych głowic frezarskich do innych kątów
- Płynna regulacja



Precyzyjny kąt fazowania zapewnia optymalny efekt spawania

Dokładniejsza obróbka niż szlifierką kątową

- Powierzchnia wolna od produktów utleniania i zadziorów, bez przegrzewania i niebieskiego przebarwienia materiału
- Stałe punkty zapadkowe (opatentowany nastawnik One-Touch) chronią przed niezamierzoną zmianą głębokości frezowania podczas pracy
- Stały kąt i wysokość fazowania dzięki dużej powierzchni ogranicznika kąтового

Frezarką krawędziową

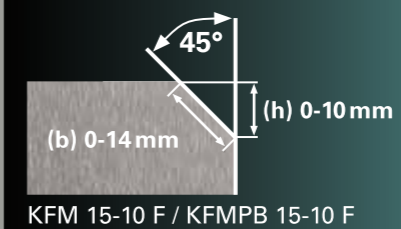
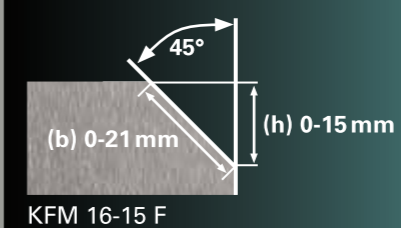


Szlifierką kątową

Niezawodna ochrona użytkownika: większe wióry zamiast niebezpiecznego pyłu metalowego.

Uniwersalne zastosowanie

Wysokość (h) / szerokość (b) fazowania przy 45°



- Łatwa obsługa dzięki opatentowanemu nastawnikowi One-Touch
- Beznarzędziowa regulacja głębokości frezowania w skokach 0,1 mm
 - Punkty zapadkowe umożliwiają sprawną obsługę i chronią przed niezamierzoną zmianą głębokości frezowania podczas pracy

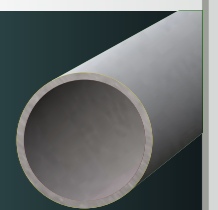


Możliwe krawędzie

Krawędzie proste na materiale płaskim



Obróbka rur z zastosowaniem dociskowej rolki prowadzącej przy średnicy zewnętrznej od 75 mm



Frezarki krawędziowe do przygotowywania spoin spawalniczych.

Najwydajniejsza:
KFM 16-15 F



Najbardziej uniwersalna:
KFM 15-10 F



Najbezpieczniejsza:
KFMPB 15-10 F



Dane techniczne	KFM 16-15 F	KFM 15-10 F	KFMPB 15-10 F
Nr kat.	601753	601752	601755
Moc znamionowa	1600 W	1550 W	1550 W
Prędkość obrotowa na biegu jałowym	12 000 /min	12 500 /min	12 500 /min
Rodzaj krawędzi	Faza	Faza	Faza
Kąt fazowania	0 - 90°	0 - 90°	0 - 90°
Maks. szerokość fazy 45°	21 mm	14 mm	14 mm
Maks. wysokość fazy 45°	15 mm	10 mm	10 mm
Skok regulacji głębokości frezowania	0,1 mm	0,1 mm	0,1 mm
Min. średnica zewnętrzna zaokrąglenia	100 mm	75 mm	75 mm
Ciężar (bez kabla)	6,9 kg	4,9 kg	5,1 kg

W komplecie z każdym modelem:
dociskowa rolka prowadząca, wkrętak Torx 15, wkrętak kątowy roz. klucza 1,5 + 4, klucz płaski roz. 10, walizka z blachy stalowej, rękojeść pomocnicza (tylko KFM 15-10 F / KFMPB 15-10 F)

Inne frezarki krawędziowe w ofercie:

NOWOŚĆ
NA SKALE
ŚWIATOWA

LiHD
TECHNOLOGY



KFM 18 LTX 3 RF
Maks. wysokość fazy 45°: 4 mm
Promień R2 / R3



KFM 9-3 RF
Maks. wysokość fazy 45°: 4 mm
Promień R2 / R3

Odpowiedni osprzęt gwarantuje maksymalną wydajność.

Do łatwego i precyzyjnego przygotowywania spoin spawalniczych.



10 uniwersalnych płytek wielostrzowych z węglików spiekanych

Nr kat. 623564000



10 śrub mocujących do płytek wielostrzowych

Nr kat. 623566000

Twój dealer Metabo:

XXL
3 LATA
GWARANCJI

3-letnia gwarancja XXL
Na wszystkie produkty udzielamy przedłużonej gwarancji XXL. Wystarczy w ciągu 4 tygodni od zakupu zarejestrować się na naszej stronie internetowej. Spowoduje to wydłużenie standardowej gwarancji do 3 lat.
Rejestracja na www.metabo.com/xxl

Metabowerke GmbH
Metabo-Allee 1 • D-72622 Nürtingen
Telefon +49 7022 72-0
Faks +49 7022 72-2595
www.metabo.pl



metabo®

PROFESSIONAL POWER TOOL SOLUTIONS